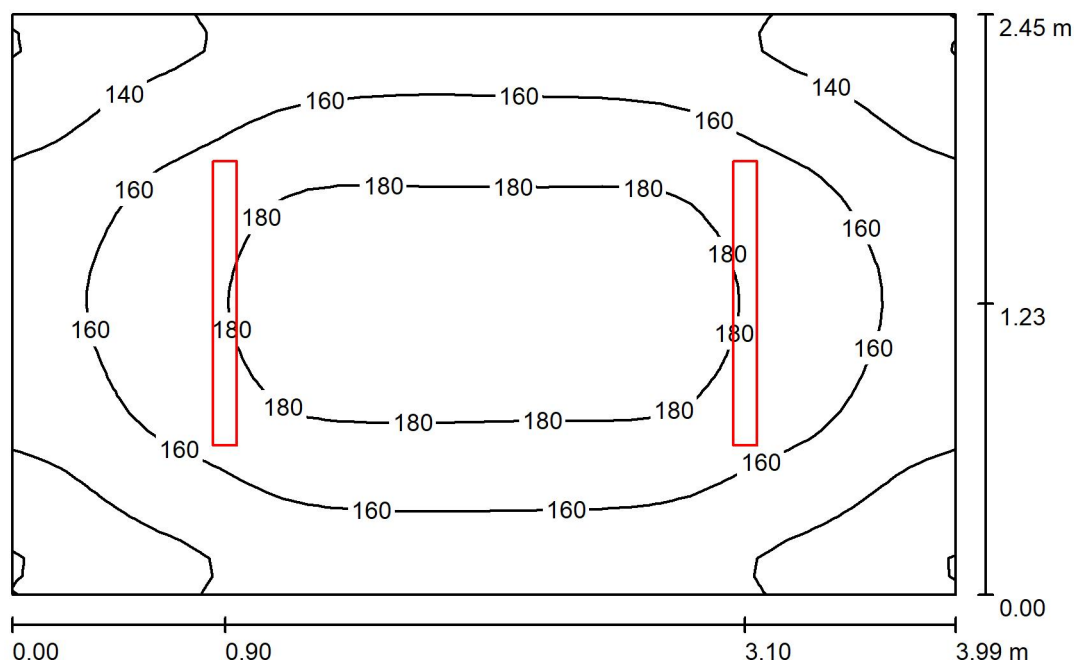




Edytor  
Telefon  
faks  
e-Mail

## Pomieszczenie -1/10 / Podsumowanie



Wysokość pomieszczenia: 3.200 m, Wysokość montażu: 3.200 m,  
Współczynnik konserwacji: 0.77

Wartości Lux, Skala 1:32

Powierzchnia	$\rho$ [%]	$E_m$ [lx]	$E_{min}$ [lx]	$E_{max}$ [lx]	$E_{min} / E_m$
Płaszczyzna pracy	/	161	117	189	0.728
Podłoga	20	118	91	134	0.778
Sufit	70	74	48	281	0.654
Ściany (4)	50	116	55	265	/

### Płaszczyzna pracy:

Wysokość: 0.850 m  
Siatka: 32 x 32 Punkty  
Margines: 0.000 m

Liczba punktów poniżej 400 lx (do IEQ-7): 100.00%.

### Wykaz opraw

Nr.	Ilość	Etykieta (Czynnik korekcyjny)	$\Phi$ (Oprawa) [lm]	$\Phi$ (Lampy) [lm]	P [W]
1	2	LUXIONA TroII NEP_LED_V1_XXX_PC- O_E_IP65 NEPTUN LED V1 2600LM PC OPAL E IP65 840 / L-1200 (1.000)	2291	2784	18.0
W sumie:			4583	5568	36.0

Specyfikacja mocy przyłączeniowej:  $3.68 \text{ W/m}^2 = 2.29 \text{ W/m}^2/100 \text{ lx}$  (Powierzchnia podstawowa:  $9.78 \text{ m}^2$ )